

PENETROMETR MARSHALLA

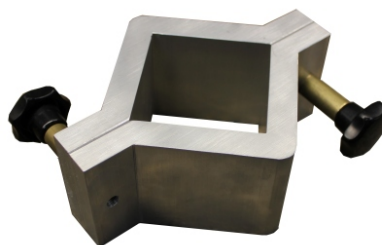
Urządzenie przeznaczone jest do oznaczania twardości (penetracji) mieszanek mineralno - asfaltowych gładkim stemplem.

ZGODNY Z NORMAMI: PN EN 12697-20, -21
PN EN 1871
DIN 1996-13

- regulacja obciążenia ręczna lub hydrauliczna
- odczyt zakresu penetracji z precyzyjnego czujnika zegarowego
- możliwość automatycznej rejestracji zakresu penetracji (opcjonalnie)
- możliwość badania dwóch próbek jednocześnie (opcjonalnie)



MADE
IN
GERMANY



Fröwag
Fröhlich + Wagner GmbH
Prüfanlagen für Baustoffe und Umwelt

... niemiecka jakość, precyzja i profesjonalizm ...

Wyposażenie podstawowe:

- ✦ Solidna stalowa rama z płytą bazową i prowadnicą sterowana ręcznie za pomocą pokrętki
- ✦ Łaźnia wodna
- ✦ Urządzenie obciążeniowe o zakresie do 500 N
- ✦ Obciążniki 125 N - 4 szt.
- ✦ Trzpień penetracyjny 1 cm² wg normy PN EN 12697-20, -21
- ✦ Trzpień penetracyjny 5 cm² wg normy PN EN 12697-20, -21
- ✦ Klucz do zamocowania trzpieni penetracyjnych
- ✦ Precyzyjny czujnik zegarowy 30 mm x 0,01 mm
- ✦ Gumowy blok testowy
- ✦ Adapter do próbek ø 100 mm, h=20 mm

Wyposażenie dodatkowe:

- ✦ Obciążnik 186 N do obciążeń 311 N
- ✦ Obciążnik 140 N do obciążeń 515 N
- ✦ Trzpień penetracyjny 31,7 cm² wg normy PN EN 12697-21
- ✦ Forma sześcienna 70,7 mm do asfaltu lanego
- ✦ Forma penetracyjna 69 mm
- ✦ Zestaw do automatycznej rejestracji wielkości penetracji
Czujnik elektroniczny 30 mm x 0,01 mm
Oprogramowanie do testu penetracji wg normy PN EN 12697-20

