



ZAKŁAD NARZĘDZI WIERTNICZYCH i GEOLOGICZNYCH Waldemar Szkurlat

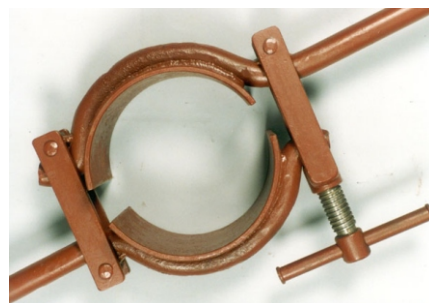
rok założenia 1934

RURY WIERTNICZE (OSŁONOWE)

Rury wiertnicze służą do zabezpieczenia otworu wiertniczego przed zaciśnięciem lub zasypaniem oraz do zamykania poziomów wodnych. Poszczególne odcinki są skręcane w kolumnę o odpowiedniej długości w zależności od głębokości otworu. Rury mogą być opuszczane do otworu wiertniczego ręcznie lub przy użyciu wiertnic mechanicznych.

Rury wiertnicze mają zastosowanie przy wierceniach:

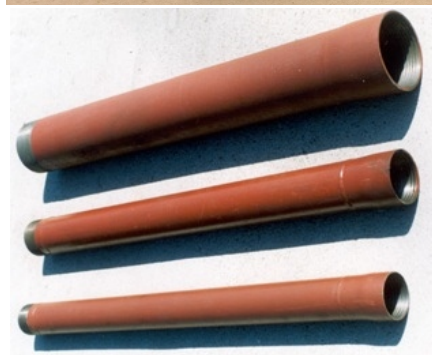
- ✚ otworów dla potrzeb geologii inżynierskiej
- ✚ otworów studziennych



DANE TECHNICZNE

Produkujemy rury wiertnicze ciągnięte bez szwu o połączeniach kielichowych lub cylindrycznych.

Zakres średnic zewnętrznych :	76 mm - 300 mm
Zakres długości:	1 m - 2,5 m
Grubość ścianek:	2,5 mm - 12 mm



Odcinki rur mają na jednym końcu czop z gwintem zewnętrznym, na drugim końcu kielichowatą lub cylindryczną mufę z gwintem wewnętrznym.

Czop i mufa wykonane są ze stali gatunkowej o podwyższonej wytrzymałości i przyspawane są do rury środkowej.

Rura środkowa wykonana jest ze stali węglowej konstrukcyjnej o zwykłej lub podwyższonej jakości.

Pierwszy opuszczony do otworu odcinek rury zaopatrzony jest w "but".

But jest o średnicy nieco większej niż rura środkowa, posiada u dołu wycięte zęby, napawane specjalną elektrodą.



WYPOSAŻENIE

Do rur wiertniczych oferujemy kompletny osprzęt niezbędny do realizacji prac wiertniczych:

- ✚ huczki otwarte ze sworzniem służące do manipulacji rurami
- ✚ huczki zamknięte z przyspawanym do góry dnem stosowane jako głowice zamykające otwory
- ✚ pokręta do rur służące do chwytania i obracania rur
- ✚ świdry do wiercenia wewnątrz rur
- ✚ szlamówki i świdro - szlamówki do pracy w gruntach nawodnionych

NASI KLIENCI

Od wielu lat nasze wyroby mają szeroką rzeszę odbiorców w Polsce, między innymi: wszelkie przedsiębiorstwa studniarskie oraz firmy geologiczne jak też indywidualni odbiorcy.

ZAKŁAD NARZĘDZI WIERTNICZYCH I GEOLOGICZNYCH mgr inż. Waldemar Szkurlat
05 - 077 WARSZAWA, ul. Szosa Lubelska 4
tel./fax.: (+48) 22 773 39 32, (+48) 22 773 37 78
biuro@szkurlat.com.pl www.szkurlat.com.pl